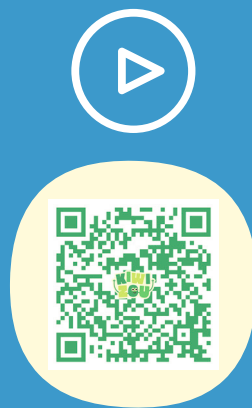


# CASTEL BOOM





**Retrouvez la page du jeu et la règle en vidéo**

**Find the game's webpage and the rules in video**

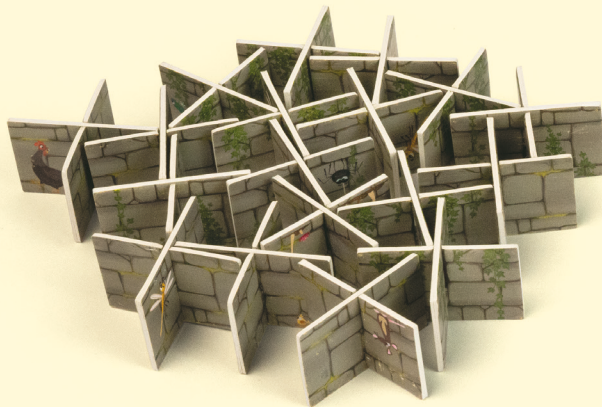
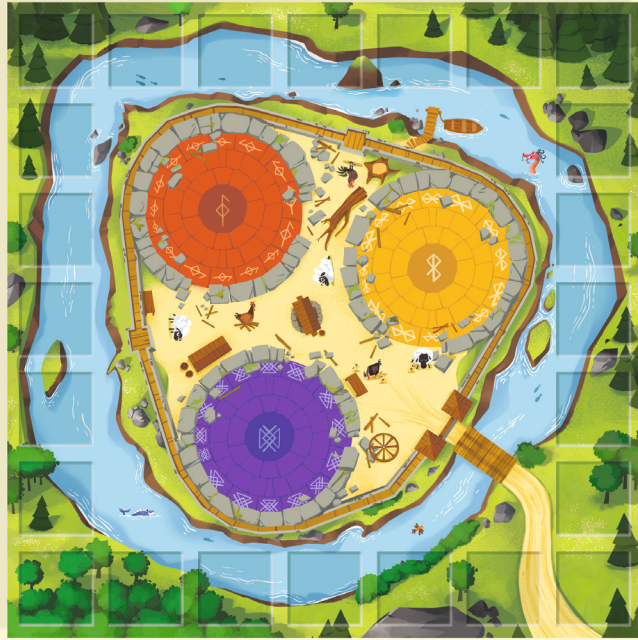
**Encuentra la página web del juego y las reglas en video**

**Guarda il video delle regole e la pagina web del gioco**

**Vind de webpagina van het spel en de spelregels in video**

**Finde die Webseite des Spiels und die Spielregeln als Video**

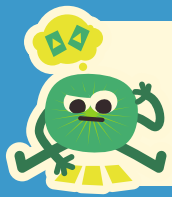
Contenu - Contents - Inhalt  
Contenido - Contenido - Inhoud



x24



x32



5+



15min



2 - 4



*Il était une fois, une belle et douce Reine qui vivait heureuse dans son magnifique château aux trois tours colorées.*

*Mais, à la suite d'une terrible attaque du royaume voisin, son château fut réduit en ruines. La reine Lola fit alors appel aux meilleurs bâtisseurs du royaume rebâtir les trois tours adorées. Elle promet de couvrir d'or les meilleurs d'entre eux !*

**But du jeu :** Gagner le plus de pièces d'or.

**Mise en place :**



1. Posez le plateau sur le fond de la boîte et placez-le au centre de la table.
2. Posez les 24 jetons Escalier face neutre visible, dans les emplacements prévus sur le plateau
3. Posez les pièces d'or et les ruines à disposition de tous les joueurs.

### Déroulement du jeu :

Le plus jeune joueur commence, puis on joue dans le sens des aiguilles d'une montre.

### Un tour de jeu :

1/ Le joueur choisit un jeton Escalier et le retourne.

Il prend connaissance de la couleur de l'escalier (qui correspond à une des 3 tours à construire) et le pose devant lui.



Puis il retourne un 2ème jeton Escalier.

Si cet escalier est de la même couleur que le premier, il le prend et le pose devant lui.



Il continue et retourne alors un 3ème jeton escalier qu'il prend et pose devant lui si c'est toujours la même couleur ...



... et ainsi de suite, jusqu'à ce qu'il retourne un jeton Escalier d'une couleur différente (hors escalier multicolore).



2/ Le jeton avec l'escalier de couleur différente est alors remis à sa place, sur le plateau, face neutre visible.



### **Les jetons Escaliers multicolores**

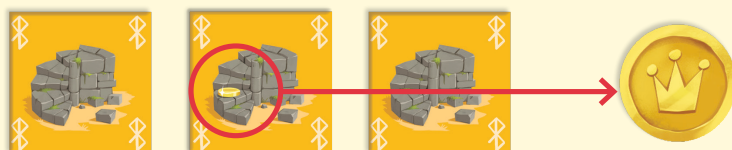
Ce sont des jokers et remplacent n'importe quelle autre couleur.

- Quand un joueur retourne un jeton Escalier multicolore dès le début, celui-ci prendra la couleur du prochain jeton Escalier coloré.

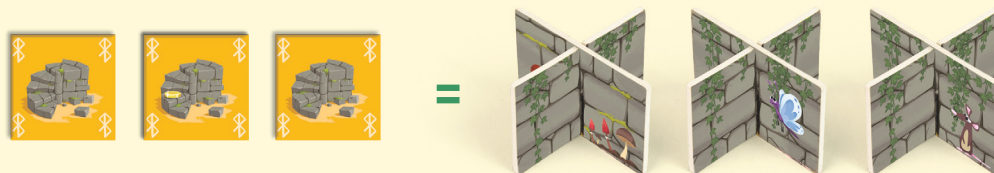
- Quand un joueur retourne un jeton Escalier multicolore après avoir retourné un jeton Escalier coloré, celui-ci prend la couleur du jeton Escalier précédemment retourné. Le joueur le pose devant lui et continue donc ses recherches en retournant un nouveau jeton Escalier.

3/ Le joueur vérifie les jetons qu'il a récupéré et gagne un jeton Pièce d'or pour chaque pièce d'or présente sur ses jetons Escalier.

**NB** : Ces pièces d'or sont définitivement gagnées.



4/ Puis il récupère autant de ruines qu'il a récupéré de jeton Escalier.



5/ Il tente alors de construire une partie du château.

Il empile, sur la base de la couleur correspondante à la couleur de ses jetons Escaliers, tous les éléments récupérés en respectant l'ordre de pose : **1 ruine puis 1 escalier**.



- Si le joueur parvient à déposer la totalité de ses éléments sans que rien ne tombe : **Bravo!** Il gagne autant de jeton Pièce d'or qu'il a posé de ruine sur le plateau.
- Si à n'importe quel moment de son tour de jeu, le joueur fait tomber un ou plusieurs éléments (ruines ou/et jetons Escalier) : **C'est Perdu!** Les éléments tombés (ruine ou escalier) sont écartés du jeu et il ne gagne rien ce tour-ci (excepté les éventuelles pièces d'or récupérées à l'étape 3). Puis c'est au tour du joueur suivant.



### Fin de la partie :

La partie prend fin quand il n'y a plus de jeton Escalier.  
Le joueur avec le plus de pièces d'or, remporte la partie.



### Crédits

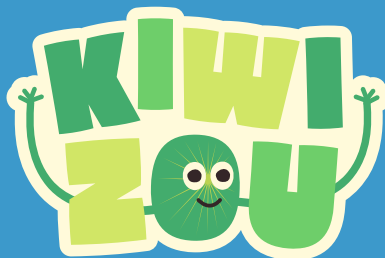
**Auteurs** : Marie & Wilfried Fort

**Illustrateur** : Florent Bégu

**Remerciements** : Kiwizou remercie les testeurs en herbe : Clair, Hélène & Seb, les classes de l'école Saint Exupéry.

# CASTEL BOOM

KW25008



5, Bd Edgar Quinet, 92700 Colombes France

Distribué en France par :  
Blackrock Games 6 Rue Edme Mariotte  
63960 Veyre-Monton

Imported in the UK by:  
Hachette Boardgames UK Ltd  
Carmelite House London EC4Y 0DZ

Attention. Petits éléments. Warning. Small parts. Achtung. Kleine Teile.  
Advertencia. Partes pequeñas. Avvertenza. Piccole parti. Waarschuwing. Kleine  
onderdelen. Varning.

Små delar. Advarsel. Små dele. Advarsel. Små deler.  
Προειδοποίηση. Μικρά μέρη.



FR

**DONNEZ**  
OU  
**RECYCLEZ**



ASSOCIATION

OU



MAGASIN

OU



DÉCHÈTERIE

Adresses sur [quefairedemesdechets.fr](http://quefairedemesdechets.fr)